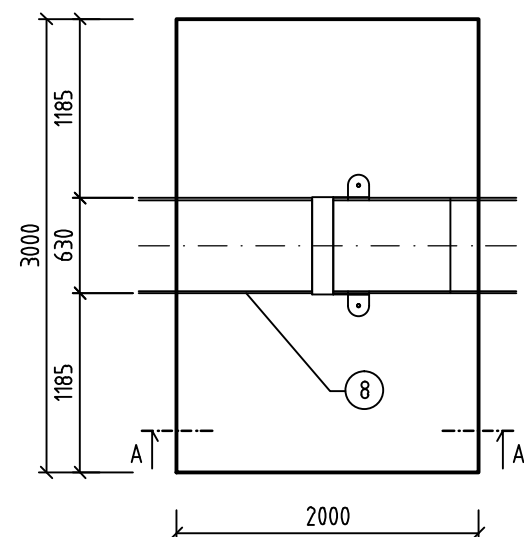
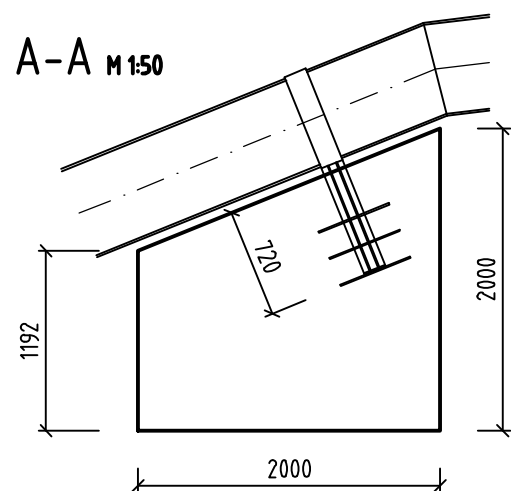


č. 3 - 0,227 km

PÔDORYS M 1:50



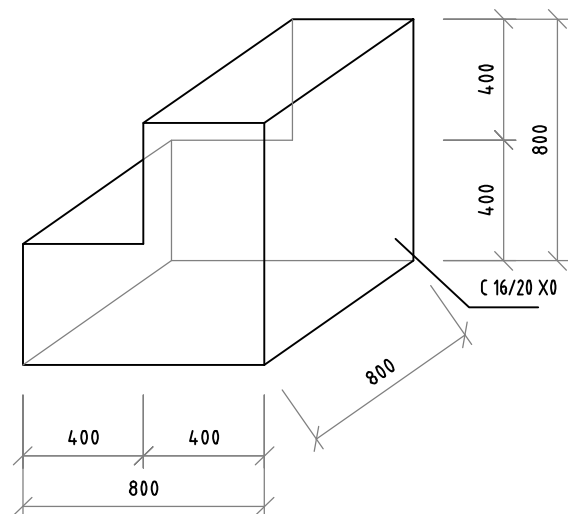
REZ A-A M 1:50



BETÓNOVÝ BLOK

PRE TVAROVKU N200-90°

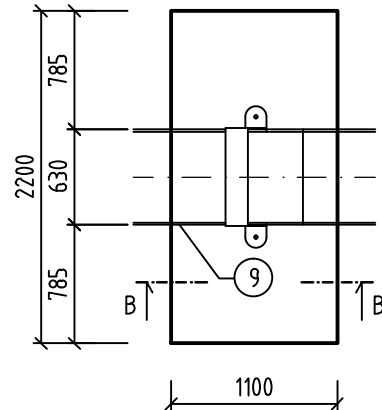
M1:25



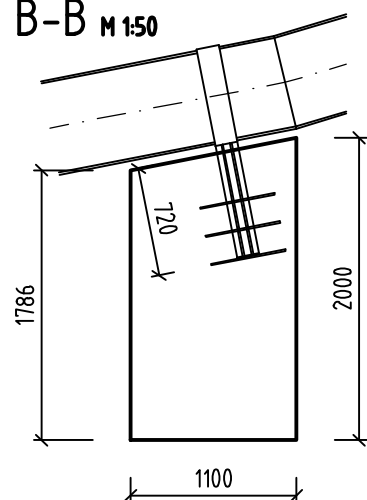
Blok č. 2 - 0,207 km

č. 4 - 0,247 km

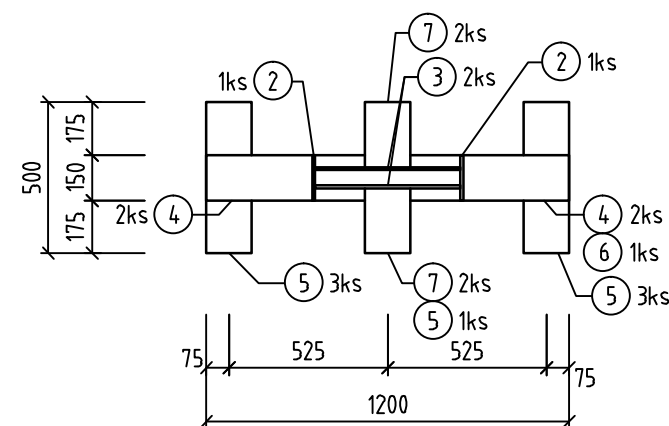
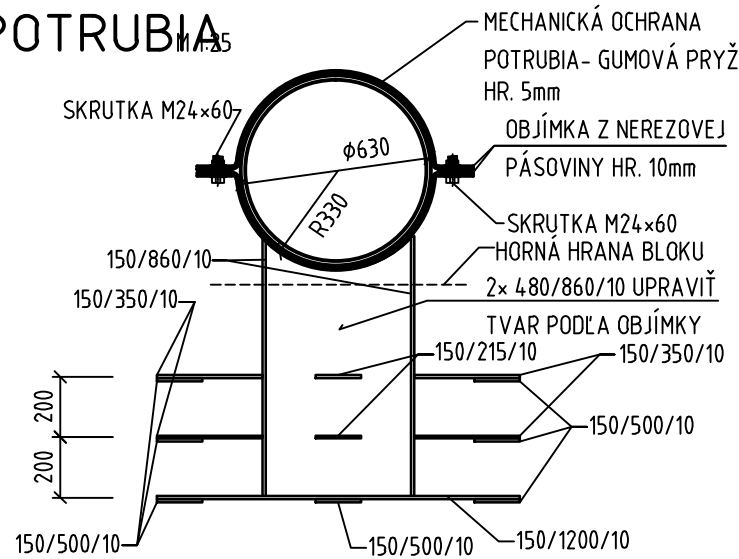
PÔDORYS M 1:50



REZ B-B M 1:50



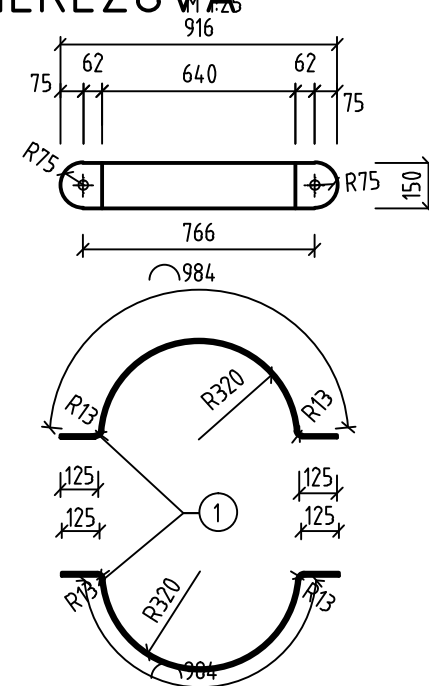
DETAIL KOTVENIA
POTRUBIA



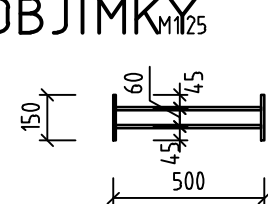
VÝKAZ MATERIÁLU KOTVENIA

	KOTEVNÉ OBJÍMKY			Hmotnosť [kg]		
Pol.	Prvok	Počet (ks)	Rozmer š×h×L (mm)	[kg/ks]	Spolu [kg]	Spolu [kg]
1	NEREZOVÁ PÁSOVINA	8	150×10×1370	16,5	132,0	451,28
2	NEREZOVÁ PÁSOVINA	8	150×10×860	6,88	55,04	
3	NEREZOVÁ PÁSOVINA	8	480×10×860	33,03	264,24	
4	OCEĽOVÁ PÁSOVINA	16	150×10×350	4,12	65,92	327,84
5	OCEĽOVÁ PÁSOVINA	28	150×10×500	5,89	164,92	
6	OCEĽOVÁ PÁSOVINA	4	150×10×1200	14,13	56,52	
7	OCEĽOVÁ PÁSOVINA	16	150×10×215	2,53	40,48	
	SKRUTKY	8	M24×60			88,4
8	GUMOVÁ PRÝŽ	2	2200×5×2000	28,6	57,2	
9	GUMOVÁ PRÝŽ	2	1200×5×2000	15,6	31,2	

KOTEVNÁ OBJÍMKA NEREZOVÁ



PODPERNÁ KONŠTRUKCIA OBJÍMKY



Špecifikácie materiálov

Konštrukcia	Kotevné bloky
Kvalita betónu	C16/20
Expozičná trieda	X0 (SK)
Chloridy	Cl1,0
veľkosť zrna [mm]	22
konzistencia	S2
množstvo betónu	28,44 m ³

POZNÁMKY:

- POTRUBIE PRICHYTIŤ O KOTEVNÉ BLOKY POMOCOU NEREZOVÝCH OBJÍMOK

ZABETÓNOVÁŇÝCH V KOTEVNOM BLOKU- OSADIŤ POD HRDLO POTRUBIA !!!

- PODSYP - ŠTRKOVÝ VANKÚŠ HR. 0,5m, MIERA ZHUTNENIA $I_d=0,85$

- POČAS VÝKOPOVÝCH PRÁČ PRE KOTEVNÉ BLOKY JE NUTNÁ PRÍTOMNOSŤ

GEOLÓGA PRE POSÚDENIE POTREBY PAŽENIA STAVEBNÝCH JÁM

- KOTVIACA KONŠTRUKCIA ZVÁRANÁ NOSNÝM ZVAROM PO CELEJ DÍŽKE STYKOV,


VÝŠKA ZVARU MIN. 6mm

OBJEDNÁVATEL



NÁRODNÁ DIAL'NIČNÁ SPOLOČNOSŤ

DOKUMENTÁCIA NA REALIZÁCIU STAVBY
525-00

ZÁKAZKA DIALŇNÍČNÝ PRIVÁDZAČ LIETAVSKÁ LÚČKA - ŽILINA I. ETAPA km 0,0 - 3,8			
ČASŤ STAVBY 525-00 PRELOŽKA VODOVODU DN 600 V km 0,960		MILETIČOVA 21, P.O. BOX 34 820 05 BRATISLAVA 25 TEL. : 02/5057 4703, FAX. : 02/5057 4798	
PRÍLOHA KOTEVNÉ BLOKY VODOVODU DN 600		STUPEŇ DRS	ČÍSLO ZÁKAZKY 1347/1230
OBJEDNÁVATEL NÁRODNÁ DIALŇNÍČNÁ SPOLOČNOSŤ, a.s.		OKRES ŽILINA	
HLAVNÝ INŽ. PROJ. Ing. Ondrej KUPČO <i>Kupčo</i>	TECH. KONTROLA Ing., Dušan Duriš, PhD. <i>Duriš</i>	SÚRADNICOVÝ SYSTÉM JT SK	
ZODP. PROJ. Ing. Ľuboš Rajko, PhD. <i>Rajko</i>	VYPRACOVAL Ing. Róbert Soňmenschein	KATASTRÁLNE ÚZEMIE: PORÚBKÁ, TURIE	
DÁTUM 05.2015	FORMÁT 3x A4	ČÍSLO PRÍLOHY 14	SÚPRAVA
		VÝŠKOVÝ SYSTÉM Bpv	
		MIERKA 1:50	